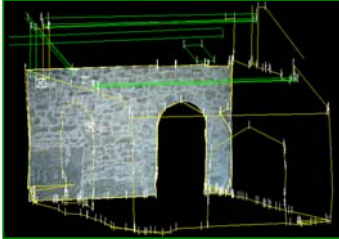


TachyCAD by Kubit GmbH Softwarehouse - Dresda

Applicativo AutoCAD per il rilevamento

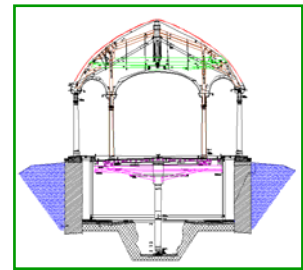


TachyCAD è la soluzione, unica per precisione ed efficienza, per rilevazioni di edifici, di interni e di siti archeologici. Permette di rilevare un sito con immediatezza e semplicità, direttamente con una stazione totale o mediante distanziometro manuale bluetooth o con un semplice metro.

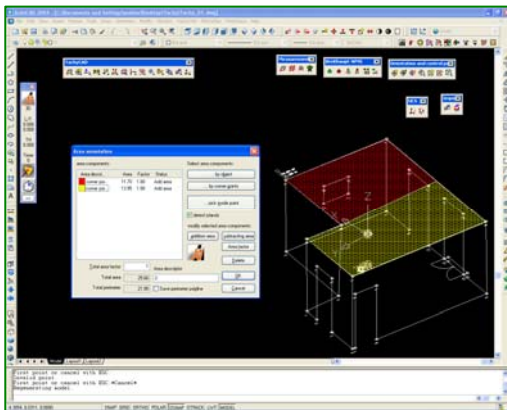
DESCRIZIONE DEL PRODOTTO

TachyCAD è un plugin integrato nelle più recenti versioni di AutoCAD e AutoCAD LT. Impiegando la stazione totale come un mouse 3D, l'utente diviene in grado di usare ogni comando AutoCAD come fosse un comando di rilevamento topografico.

TachyCAD è progettato per consentire rilevazioni e acquisizioni rapide ed efficaci in campagna. Avendo a disposizione in situ sia la stazione totale, sia un computer portatile, il lavoro si può completare in campagna, senza quasi bisogno di intervenire nuovamente in ufficio con disegno e editing. L'effetto complessivo è: meno tempo in campagna e meno tempo in ufficio. Un controllo permanente dell'accuratezza e della consistenza del risultato evita infine spese e risorse aggiuntive per il completamento del rilevamento.



CARATTERISTICHE TECNICHE



TachyCAD è un'applicazione AutoCAD per la rilevazione e l'acquisizione di dati geometrici. La configurazione base prevede una stazione totale da collegare ad un notebook. **La stazione totale opera come un mouse 3D all'interno di AutoCAD.**

Piante e sezioni possono essere ricavate direttamente in campagna usando i comuni comandi di disegno di AutoCAD. Per ogni punto osservato nello spazio, AutoCAD si aspetta una coordinata 3D come input.

Un semplice esempio: Si sta cercando di restituire il contorno di una parete come una linea all'interno di AutoCAD? Per farlo, si deve semplicemente disegnare questa linea avvalendosi dei **comandi in linea di AutoCAD**. Ma invece di cliccare i punti d'inizio e di fine di questa linea con il mouse o di inserire le coordinate nella linea di comando, è possibile raggiungere i punti mediante collimazione e misura con una stazione totale. Nella riga di comando di AutoCAD si leggerà

Command line: Specify first point:

(Now you have to measure the first point)

Command line: Specify first point: 0.123,-9.876,13.456

(TachyCAD is transferring the coordinate of the first point)

Specify next point or [Undo]:

(Now you have to measure the second point)

Specify next point or [Undo]: 1.123,-12.876,12.456

(TachyCAD is transferring the coordinate of the second point)

Invece di usare la riga di comando, si può più semplicemente ricorrere ai normali comandi AutoCAD, purché si tratti di funzioni che operano su coordinate 2D o 3D. Anche comandi definiti da altre applicazioni AutoCAD possono essere usati senza alcuna restrizione.

In molti casi è utile eseguire alcune misure aggiuntive attraverso un comune distanziometro laser a mano.



TachyCAD possiede un'interfaccia bluetooth per questo dispositivo. In alternativa, un semplice metro o anche un metodo approssimato può essere impiegato convenientemente.

Questo approccio è rivolto a rilevatori e ingegneri che necessitano di acquisire o convalidare dati metrici del costruito e pertanto produrre elaborazioni AutoCAD, Map, Land Desktop o Civil 3D, direttamente in sito.

APPROFONDIMENTO TECNICO

- TachyCAD è un applicativo per AutoCAD. Con la versione 5.0 TachyCAD necessità dei seguenti requisiti:

- Lavorare con un AutoCAD (LT) 2004, 2005, 2006, 2007 or 2008
- Sistema operativo Windows 2000(pro) o Windows XP

Date le estese possibilità di utilizzo, si raccomanda di lavorare con AutoCAD versione 2004 in poi. In caso si stia lavorando con una versione più vecchia o con un sistema operativo più vecchio, su richiesta potremo fornire una precedente versione di TachyCAD. Ovviamente però, in questo caso, i miglioramenti apportati all'ultima versione non saranno disponibili.

- Il software è disponibile in versione inglese con manuale in italiano. TachyCAD è costituito da un modulo base e da diverse estensioni, che permettono di implementare alcuni comandi specifici per un determinato settore:

- Estensione rilievi di edifici
- Estensione tracciamento
- Estensione applicazioni archeologiche
- Estensione rilevamento di impianti

- Viene fornito con Dongle USB

- È possibile sottoscrivere un contratto di maintenance per l'aggiornamento automatico delle licenze

- È possibile richiedere una presentazione dimostrativa senza impegno

DISTRIBUTORE UFFICIALE PER L'ITALIA

Ragione Sociale:	Topotek srl
Indirizzo:	Viale Europa, 46 - 25133 Brescia
Telefono/Fax:	0302002115
Web:	www.kubit.it
E-mail:	info@kubit.it